

Inwestor:



Gmina Świnna
ul. Wspólna 13, 34-331 Świnna

Wykonawca:

Projekty Inżynierskie Maria Krzyżowska

34-331 Świnna, ul. Jesienna 4

tel. (0) 889-574-395, 880-502-186

e-mail: pimk@poczta.fm, fax: 033-444-72-58

NIP: 553-101-58-30 REGON: 072385449

Projekt techniczny:

**REMONT DROGI GMINNEJ W MIEJSCOWOŚCI PRZYLĘKÓW
UL. ZA GROŃ, GMINA ŚWINNA W RAMACH ZADANIA: „PRZEBUDOWA
DRÓG WRAZ Z ODWODNIENIEM NA TERENIE GMINY ŚWINNA”**

Opracował	Podpis
mgr inż. Marcin Krzyżowski	

Świnna, lipiec 2021r

OPIS TECHNICZNY

1. Przedmiot opracowania

Przedmiotem opracowania jest modernizacja fragmentów nawierzchni ul. Za Groń w Przyłękowie.

2 . Stan istniejący

Opracowywany odcinek drogi przebiega w terenie górzystym o spadku około 12%-24%. W stanie istniejącym droga posiada częściowo nawierzchnię z płyt drogowych żelbetowych na dolnym odcinku i nawierzchnię z kruszywa na odcinku górnym.

3. Rozwiązania projektowe

Zaprojektowano wymianę nawierzchni w następujących konstrukcjach:

Odcinek dolny:

- 10 cm Warstwa ścieralna z betonu asfaltowego SMA 16 JENA
- 50kg/m² Warstwa wyrównawcza z AC 8S
- Oczyszczenie, wyrównanie grysem i skropienie istniejących płyt betonowych
- Istniejące płyty betonowe

Odcinek górny:

- 10 cm Warstwa ścieralna z betonu asfaltowego SMA 16 JENA
- 10 cm Podbudowa z kruszywa łamanego 0/31,5mm
- Wyprofilowanie i zagęszczenie podłoża

4. Ochrona punktów geodezyjnych.

Wszystkie punkty geodezyjne, jakie mogą znajdować się w rejonie inwestycji podlegają ochronie prawnej. Punkty te należy chronić, a w przypadku konieczności ich likwidacji lub odtworzenia realizację należy zlecić uprawnionej jednostce wykonawstwa geodezyjnego.

5. Skrzyżowania z sieciami podziemnymi.

Z uwagi na płytki zakres robót, nie zachodzi kolizja z sieciami podziemnymi jednakże w miejscach zbliżeń do sieci podziemnych należy zachować szczególną ostrożność i w przypadku odkrycia taśmy lokalizacyjnej wystąpić o nadzór branżowy nad prowadzonymi robotami i roboty ziemne w tym obrębie należy prowadzić ręcznie.

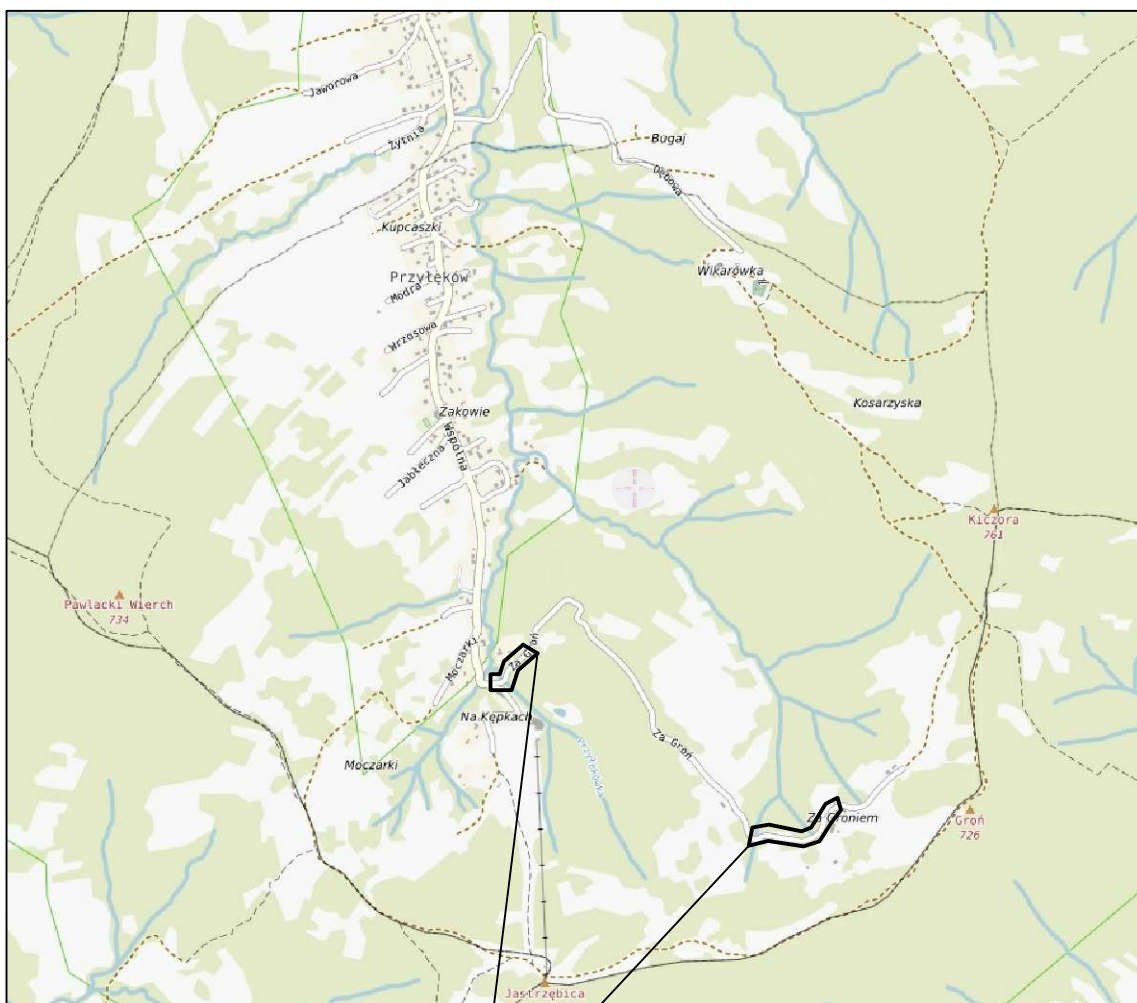
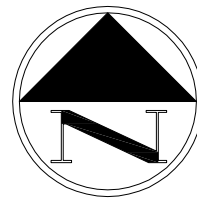
Nie wyklucza się ponadto występowania w terenie urządzeń nie wykazanych do inwentaryzacji.

6. Spis rysunków

Rys nr 1 – Orientacja

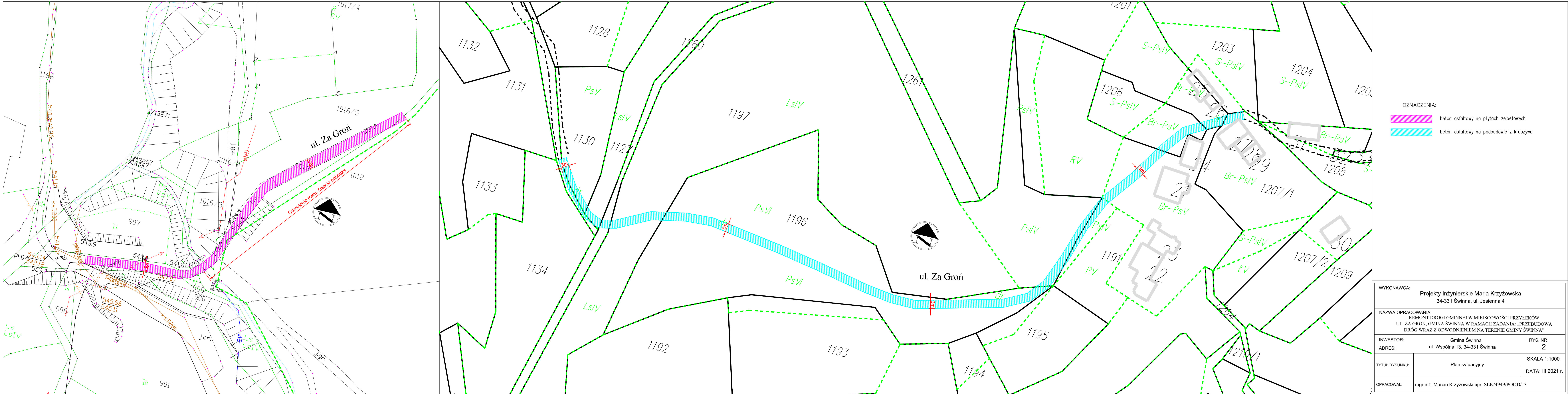
Rys nr 2 – Plan sytuacyjny



Rys nr 3 – Przekrój typowy



Miejsce opracowania

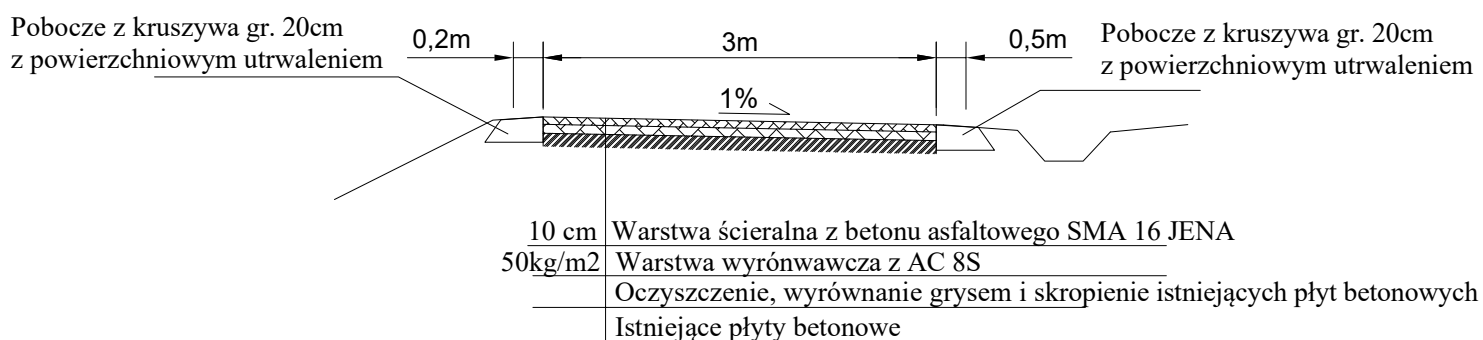
WYKONAWCA:			Projekty Inżynierskie Maria Krzyżowska 34-331 Świnna, ul. Jesienna 4		
NAZWA OPRACOWANIA:			REMONT DROGI GMINNEJ W MIEJSCOWOŚCI PRZYŁĘKÓW UL. ZA GROŃ, GMINA ŚWINNA W RAMACH ZADANIA: „PRZEBUDOWA DRÓG WRAZ Z ODWODNIENIEM NA TERENIE GMINY ŚWINNA”		
INWESTOR:		Gmina Świnna		RYS. NR	
ADRES:		ul. Wspólna 13, 34-331 Świnna		1	
TYTUŁ RYSUNKU:	Orientacja			SKALA ---	
				DATA: VI 2021 r.	
OPRACOWAŁ:	mgr inż. Marcin Krzyżowski upr. SLK/4949/POOD/13				



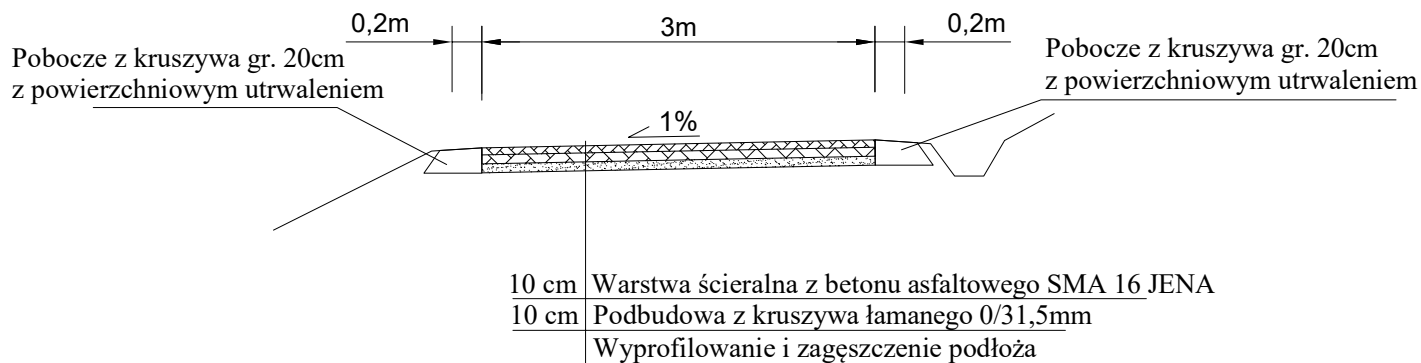
- OZNACZENIA:
-  beton asfaltowy na płytach żelbetowych
 -  beton asfaltowy na podbudowie z kruszywa

WYKONAWCA: Projekty Inżynierskie Maria Krzyżowska 34-331 Świnna, ul. Jesienna 4		
NAZWA OPRACOWANIA: REMONT DROGI GMINNEJ W MIEJSCOWOŚCI PRZYŁĘKÓW UL. ZA GROŃ, GMINA ŚWINNA W RAMACH ZADANIA: „PRZEBUDOWA DRÓG WRAZ Z ODWODNIENIEM NA TERENIE GMINY ŚWINNA”		
INWESTOR: ADRES:	Gmina Świnna ul. Wspólna 13, 34-331 Świnna	RYS. NR 2
TYTUŁ RYSUNKU:	Plan sytuacyjny	SKALA 1:1000 DATA: III 2021 r.
OPRACOWAŁ:	mgr inż. Marcin Krzyżowski upr. SLK/4949/POOD/13	

Przekrój typowy - odcinek z istniejącą nawierzchnią z płyt



Przekrój typowy - remont nawierzchni bitumicznej (odcinek końcowy)



WYKONAWCA:

Projekty Inżynierskie Maria Krzyżowska
34-331 Świnna, ul. Jesienna 4

NAZWA OPRACOWANIA:

REMONT DROGI GMINNEJ W MIEJSCOWOŚCI PRZYŁĘKÓW
UL. ZA GROŃ, GMINA ŚWINNA W RAMACH ZADANIA: „PRZEBUDOWA DRÓG
WRAZ Z ODWODNIENIEM NA TERENIE GMINY ŚWINNA”

INWESTOR:

Gmina Świnna

ADRES:

ul. Wspólna 13, 34-331 Świnna

RYS. NR

3

TYTUŁ RYSUNKU:

Przekrój typowy

SKALA 1:50

DATA: VI 2021 r.

PROJEKTOWAŁ:

mgr inż. Marcin Krzyżowski