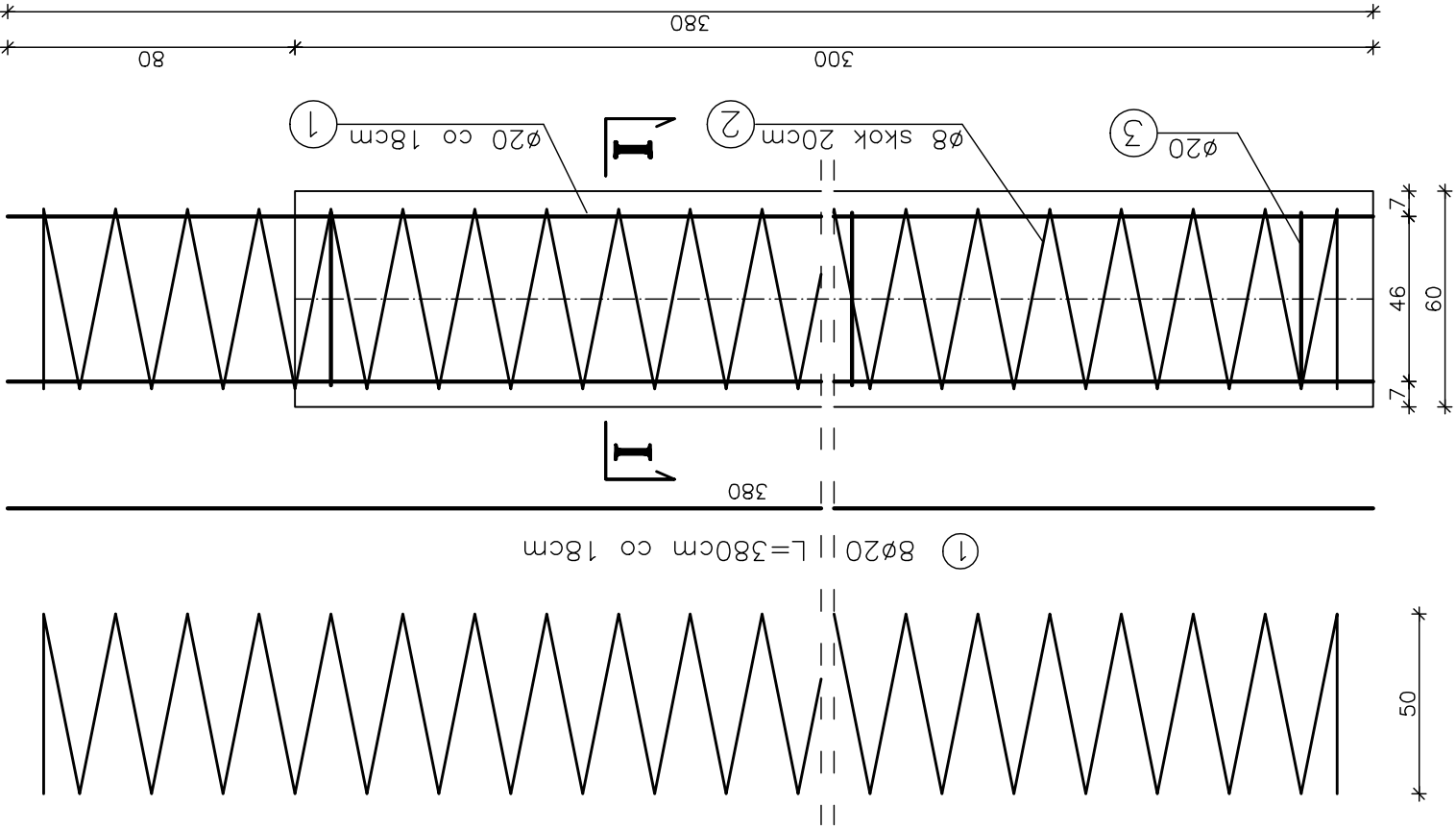
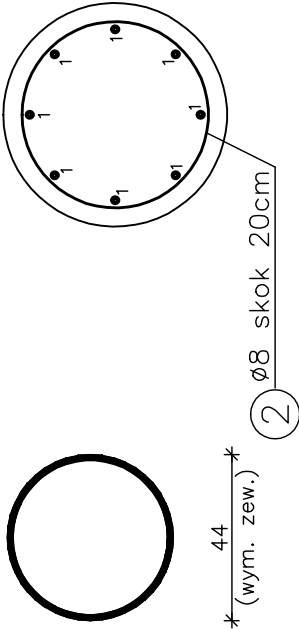


ZBROJENIE PALA  
SKALA 1:20

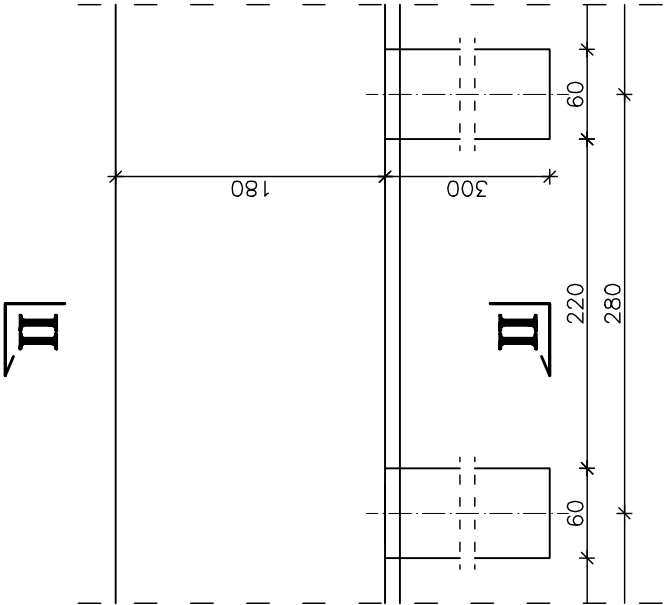
② 1ø8 L=3200cm  
skok co 20cm



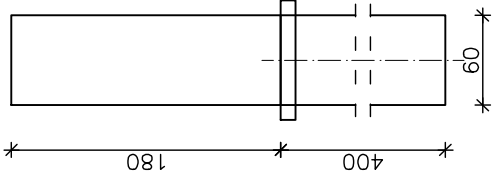
③ pierścień usztywniający  
2ø20 L=140cm



MUR OPOROWY  
SKALA 1:50



PRZEKRÓJ II - II  
SKALA 1:50



Uwagi:

1. Wszystkie wymiary na rysunku podano w cm.
2. Wszystkie prety nr 1 przyspawać do pierścienia usztywniającego nr 3.
3. Łączenie prętów wg PN-91/S-10042 "Obiekty mostowe. Konstrukcje betonowe, żelbetowe i sprężone. Projektowanie".

WYKAZ ZBROJENIA

Nr pręta	Średnica [mm]	Liczba [szt]	Długość [cm]	Długość ogólna [m]	
				ø8	ø10
RB500W					
PALE FUNDAMENTOWE ø80					
1	ø20	8	380		30,4
2	ø8	1	3200	32,0	
3	ø20	3	140		4,2
4					
Długość razem			[m]	32,0	34,6
Masa jednostkowa			[kg/m]	0,395	0,617
Masa razem			[kg]	12,7	85,5
Masa ogólna			[kg]		98,2
WYKONAĆ x 9			[kg]		883,8

Element budowlany:	Beton:	Stal:
PAL FUND. ø60cm	C25/30 0,85m3	RB500W 98,2kg

WYKONAĆ x 9

Załad Remontowo Budowlany - BUDOWA MOSTU LAS, ul. Zakopieńska 64			
Inwestor	Urząd Gminy Świnna ul. Wspólna 13, 34-331 Świnna	Data	08.2010
Inwestycja	REMONT DROGI GMINNEJ UL. PODGÓRSKA W KM 0+960,0 DO 1+050,0 W PEWLI ŚLEMIENSKIEJ		
Projektant	mgr inż. Lech Marcisz		
Opracowanie	inż. Jan Sobaniak Tadeusz Bogdał		
Skala 1:100	Temat rysunku	KONCEPCJA REMONTU- ZBROJENIE PALI FUNDAMENTOWYCH	Nr rys. 13