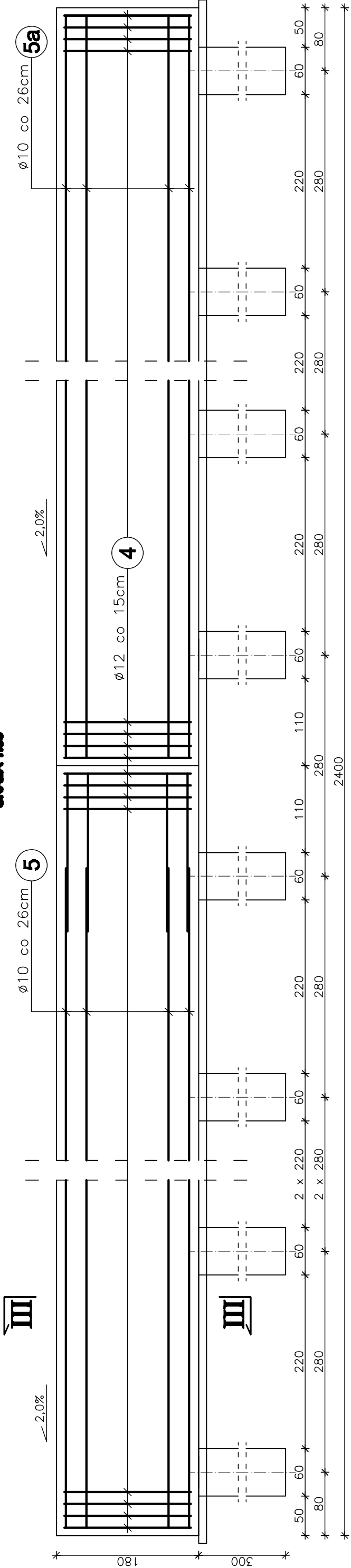
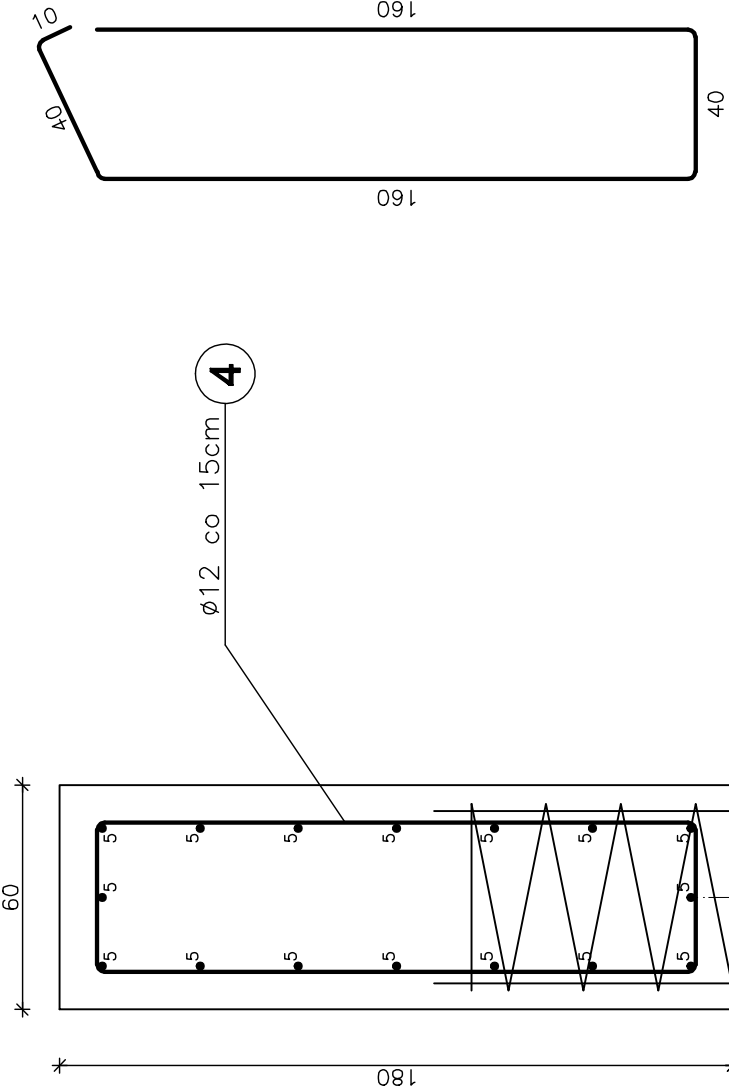


MUR OPOROWY - 24,0MB
SKALA 1:30



PRZEKRÓJ III - III
SKALA 1:20

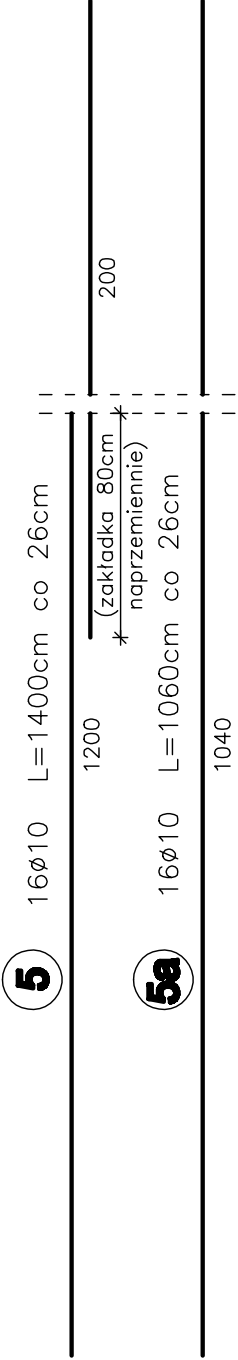
4 158Ø12 L=410cm co 15cm



Uwagi:
1. Wszystkie wymiary na rysunku podano w [cm].
2. Otulina 10cm.
3. Pręty nr 5 wykonać na placu budowy.
4. Łączenie prętów wg PN-91/S-10042 "Obiekty mostowe. Konstrukcje betonowe, żelbetowe i sprężone. Projektowanie".

WYKAZ ZBROJENIA

Nr pręta	Średnica [mm]	Liczba [szt]	Długość [cm]	Długość ogólna [m]
MUR OPOROWY - 24,0MB				
4	Ø12	158	410	647,8
5	Ø10	16	1400	224,0
5a	Ø10	16	1040	166,4
6				
Długość razem		[m]	390,0	647,8
Masa jednostkowa		[kg/m]	0,395	0,617
Masa razem		[kg]	240,9	575,3
Masa ogólna		[kg]	816,2	
Element budowlany:			Beton:	Stal:
MUR OPOROWY			C25/30	RB500W
Dł. 24,0mb			26,0m³	816,2kg
BETON PODKŁADOWY			C12/15	
			2,0m³	



Zakład Remontowo-Budowlany - BUDROMOST LAS, ul. Zakopieńska 64			
Inwestor	Urząd Gminy Świnna ul. Wspólna 13, 34-331 Świnna	Data	08.2010
Inwestycja	REMONT DROGI GMINNEJ UL. PODGÓRSKA W KM 0+960,0 DO 1+050,0 W PEWLI ŚLEMIENSKIEJ		
Projektant	mgr inż. Lech Marcisz		
Opracowanie	inż. Jan Sobaniak		
	Tadeusz Bogdał		
Skala	Temat	ZBROJENIE -	Nr rys.
1:20, 1:50	rysunku	-MUR OPOROWY	14