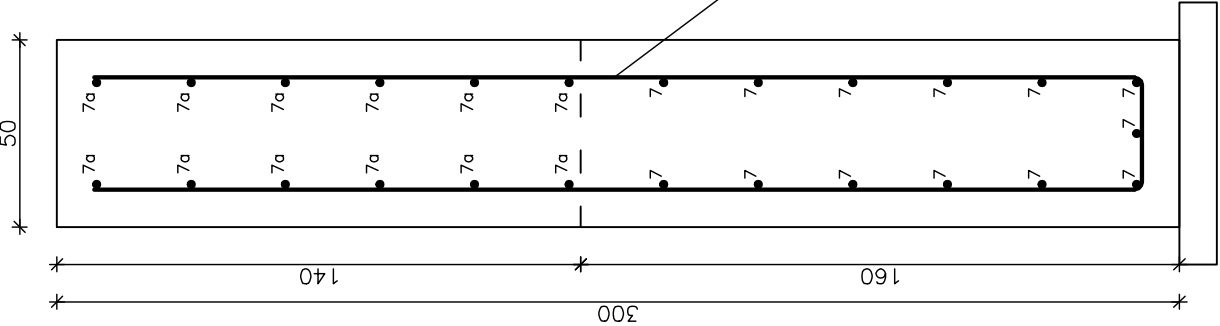
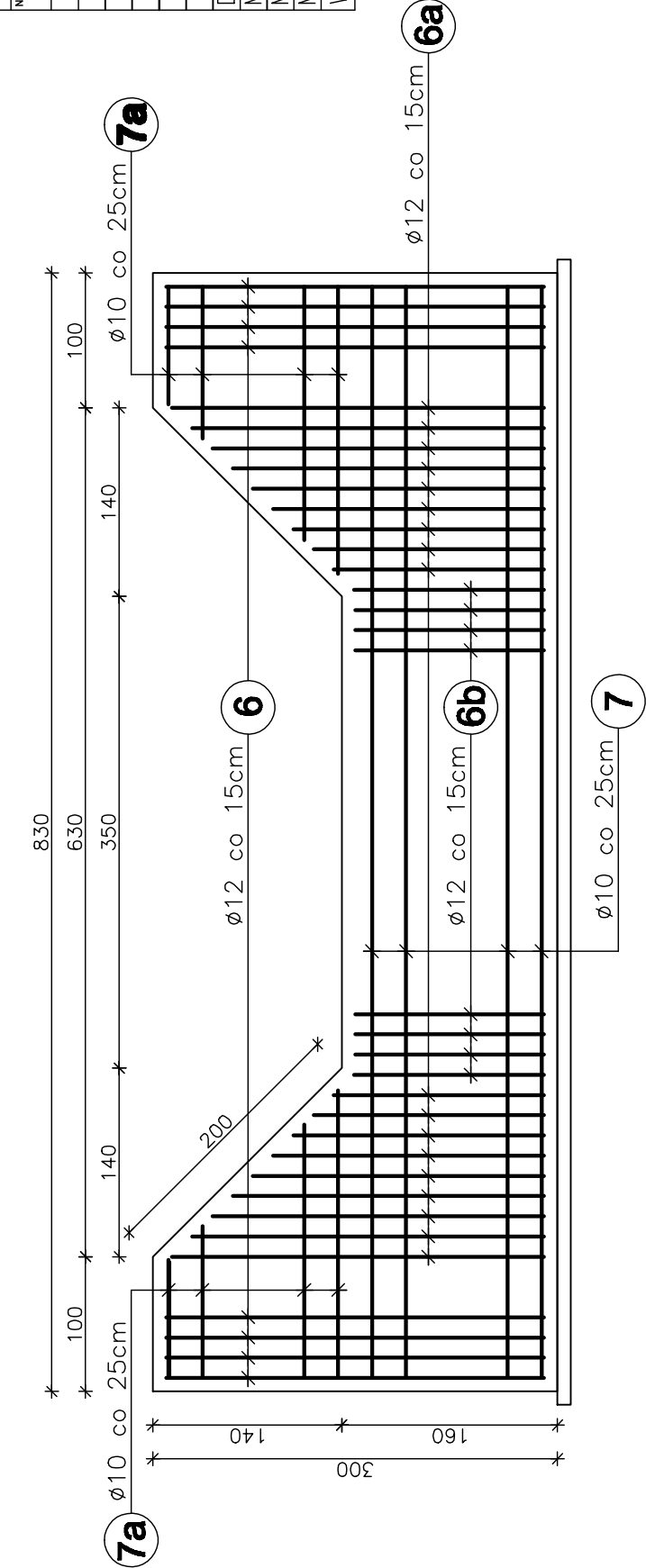


PRZEKRÓJ III - III
SKALA 1:20



Uwagi:
1. Wszystkie wymiary na rysunku podano w [cm].
2. Otulina 10cm.
3. Łączenie prętów wg PN-91/S-10042 "Obiekty mostowe. Konstrukcje betonowe, żelbetowe i sprężone. Projektowanie".

GURT
SKALA 1:50



6
Ø12 co 15cm

6
12Ø12 L=590cm co 15cm
280

6a

18Ø12 Lsr=462cm co 15cm
156-276 (skok co 15cm)

6b

25Ø12 L=310cm co 15cm
140

7

13Ø10 L=810cm co 25cm
810

7a

24Ø10 Lsr=151cm co 25cm

88-214 (skok co 25,2cm)

WYKAZ ZBROJENIA

Nr pręta	Średnica [mm]	Liczba [szt]	Długość [cm]	Długość ogólna [m]		
				RB500W		
Nazwa elementu:				Ø8	Ø10	Ø12
GURT						
6	Ø12	12	590			70,8
6a	Ø12	18	462			83,2
6b	Ø12	25	310			77,5
7	Ø10	13	810			105,3
7a	Ø10	24	151			36,3
Długość razem				[m]	219,1	154,0
Masa jednostkowa				[kg/m]	0,395	0,617
Masa razem				[kg]	0,888	6,31
Masa ogólna				[kg]	135,2	136,8
WYKONAĆ x 3					272,0	
					816,0	

Element budowlany:	Beton:	Stal:
GURT	C20/25 9,1m3	RB500W 272,0kg
BETON PODKŁADOWY	C12/15 1,0m3	

WYKONAĆ x 3

Uwagi:

1. Wszystkie wymiary na rysunku podano w [cm].
2. Otulina 10cm.
3. Łączenie prętów wg PN-91/S-10042 "Obiekty mostowe. Konstrukcje betonowe, żelbetowe i sprężone. Projektowanie".

Zakład Remontowo-Budowlany - BUDROMOST LAS, ul. Zakopieńska 64			
Inwestor	Urząd Gminy Świnna ul. Wspólna 13, 34-331 Świnna	Data	08.2010
Inwestycja	REMONT DROGI GMINNEJ UL. PODGÓRSKA W KM 0+960,0 DO 1+050,0 W PEWLI ŚLEMIENSKIEJ		
Projektant	mgr inż. Lech Marcisz		
Opracowanie	inż. Jan Sobaniak		
	Tadeusz Bogdał		
Skala 1:20, 1:50	Temat rysunku	ZBROJENIE – GURT	Nr rys. 15