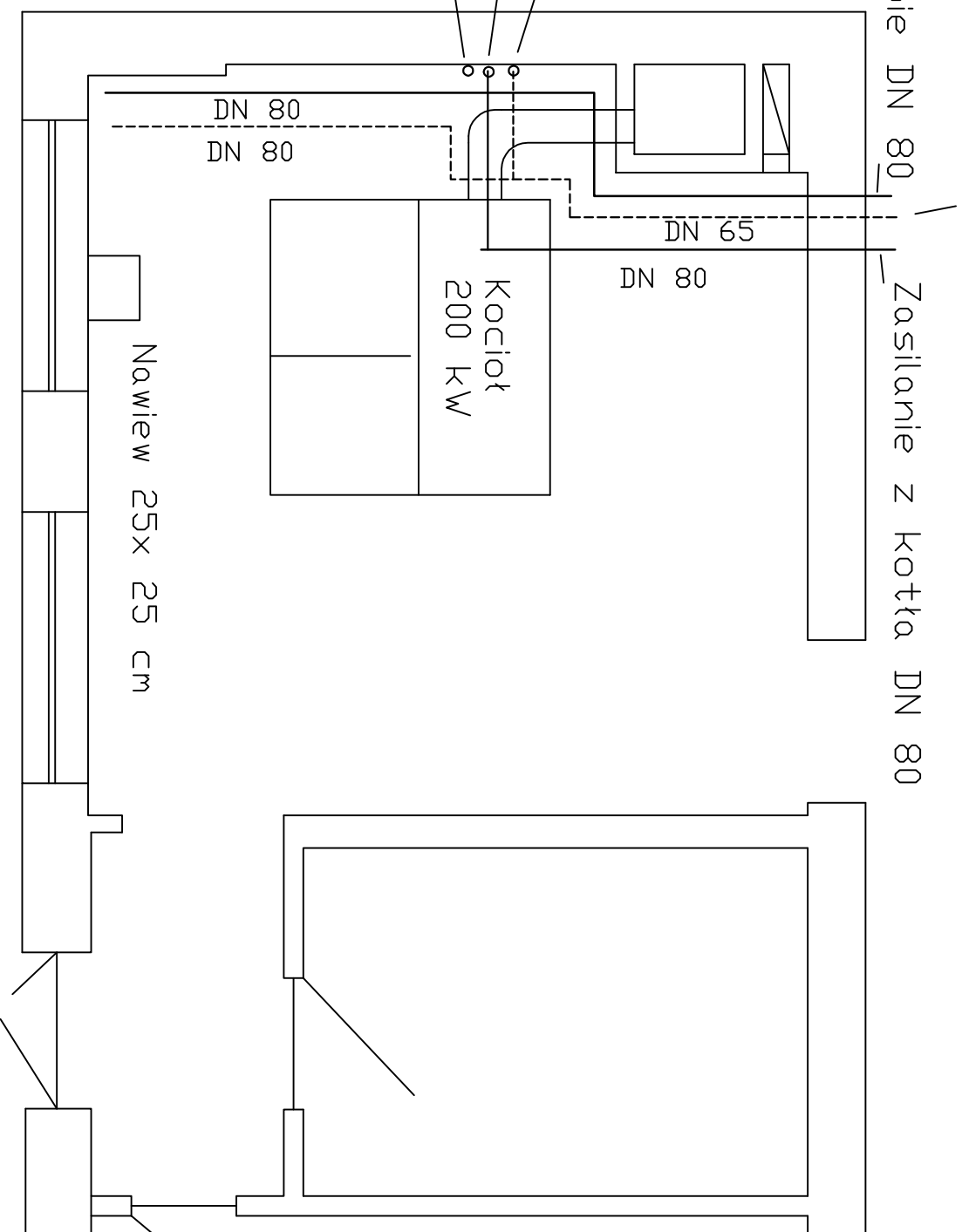


Powrót z instalacji DN 80 i 65

Zasilanie po pompie DN 80

Zasilanie z kotła DN 80

Rura Wznośna DN 32
Rura Bezpieczeństwa DN 40
Rura Przelewowa DN 50



Uwaga: H kotłowni równa 210 cm po skuciu postumentu

INWESTOR	Urząd gminy Świdna
OBIEKT	ZSP w Rychnaldu
TEMAT	Wymiana kotła
TYTUŁ	RZUT KOTŁOWNI
SKALA	1:50
NR. RYS.	1