

UCHWAŁA XXV/116/16
Rady Gminy Świnna
z dnia 21 czerwca 2016 r.

W sprawie : zamiany działek położonych w Pewli Małej

Na podstawie 18 ust. 2 pkt 9 lit. a ustawy z dnia 8 marca o samorządzie gminnym (t.j. Dz. U. z 2016 r. poz. 446) w związku z art. 11 ust. 2, art. 15 ust. 1, art. 25 ust. 2 oraz 23 ust. 1 pkt 7 ustawy z dnia 21 sierpnia 1997 r. o gospodarce nieruchomościami (t.j. Dz. U. z 2015 r. poz. 1774 z p.zm)

Rada Gminy Świnna
u c h w a ł a, co następuje:

§ 1.

1. Wyraża zgodę na zamianę nieruchomości położonej w Pewli Małej, tj:
 - części działki Nr 1284, oznaczonej na wstępnym projekcie podziału, stanowiącym załącznik do niniejszej uchwały, jako działka Nr 1284/A o pow. około 0,0228 ha, będącą własnością Gminy Świnna na podstawie decyzji Wojewody Śląskiego nr NWXV.7532.1.520.2015 z dnia 18 kwietnia 2016 r.
 - na działkę Nr 1270/1 o pow. 0,0128 ha, będącą własnością Pana Krzysztofa Bogacz, objętą KW Nr BB1Z/00093336/0 prowadzoną przez Sąd Rejonowy w Żywcu.
2. Wysokość dopłaty wynikającej z różnicy wartości zamienianych działek ustalona zostanie na podstawie operatu rzeczoznawcy.

§ 2.

Wykonanie uchwały powierza się Wójtowi Gminy.

§ 3

Uchwała wchodzi w życie z dniem podjęcia.

PRZEWODNICZĄCY
RADY GMINY ŚWINNA

Kazimierz Dziśki

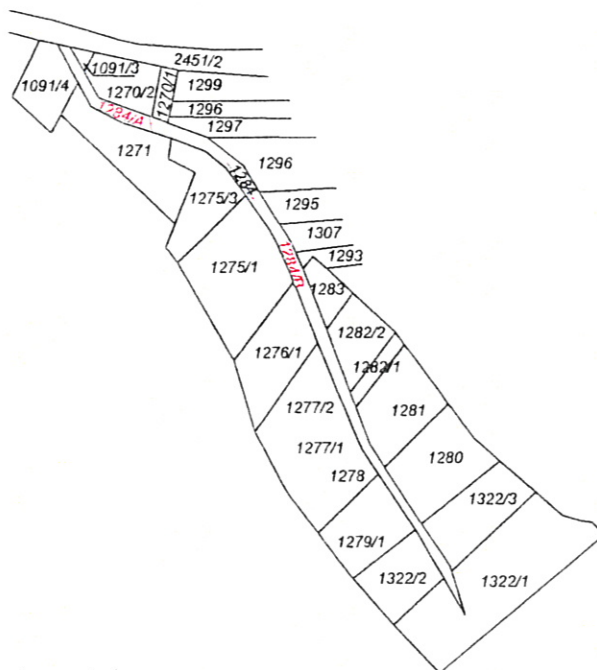
Załącznik
do uchwały Nr XXV/116/16
Rady Gminy Świnna
z dnia 21 czerwca 2016 r.

województwo śląskie
jedn. ewid. Świnna 241713-2
obręb : Pewel Mała 0001

WSTĘPNY PROJEKT PODZIAŁU

działki nr 1284 objętej KW BB1Z/00147304/1

Skala 1 : 2880
Karta mapy 1



Opis nieruchomości

działka nr 1284 dr o powierzchni 0.0928 ha

Projektuje się podzielić działkę nr 1284 na :

- działkę nr 1284/A o powierzchni około 0.0228 ha
- działkę nr 1284/B o powierzchni około 0.0700 ha

Razem 0.0928 ha

Żywiec dn. 9.06.2016r

GEODETA UPRAWNIONY
Agnieszka Oleksa
UDZIAŁOWA NR 1115