

Inwestor:



Gmina Świnna
ul. Wspólna 13, 34-331 Świnna

Wykonawca:

Projekty Inżynierskie Maria Krzyżowska

34-331 Świnna, ul. Jesienna 4

tel. (0) 889-574-395, 880-502-186

e-mail: pimk@poczta.fm, fax: 033-444-72-58

NIP: 553-101-58-30 REGON: 072385449

Projekt wykonawczy:

Odbudowa ul. Sterniczej w km 0+000 - 0+120 w Przylękowie

Opracował	Uprawnienia	Podpis
mgr inż. Marcin Krzyżowski	SLK/4949/POOD/13	

Świnna, czerwiec 2018r

OPIS TECHNICZNY

1. Przedmiot opracowania

Przedmiotem opracowania jest wykonanie odbudowy nawierzchni bitumicznej wraz z odwodnieniem na drodze gminnej ul. Sterniczej w Przyłękowie.

2 . Stan istniejący

Opracowywana droga przebiega w terenie górzystym o spadku około 5-7%. W stanie obecnym ul. Sternicza posiada nawierzchnię bitumiczną z głębokimi koleinami o licznych spękaniach i wykruszeniach.

3. Rozwiązania projektowe

Zaprojektowano odbudowę jezdni bitumicznej o szerokości 3,1m - 3,5m po istniejącym śladzie drogi. Od strony południowej odbudowano odwadniające trapezowe korytko betonowe. Spadek poprzeczny jezdni zaprojektowano jako jednostronny o wartości 2%, skierowany do korytka. Nad posesją nr 3, skarpe przy korytku betonowym umocniono płytami ażurowymi.

Zaprojektowano odbudowę nawierzchni według poniższej konstrukcji:

- 4cm – warstwa ścieralna z betonu asfaltowego AC11S
- 4cm – warstwa wiążąca z betonu asfaltowego AC16W
- 5cm – podbudowa z kruszywa łamanego 0/31,5mm
- 20cm – podbudowa z kruszywa łamanego 0/63mm
- 25cm – wymiana gruntu na pospółkę 63/120mm

4. Ochrona punktów geodezyjnych.

Wszystkie punkty geodezyjne, jakie mogą znajdować się w rejonie inwestycji podlegają ochronie prawnej. Punkty te należy chronić, a w przypadku konieczności ich likwidacji lub odtworzenia realizację należy zlecić uprawnionej jednostce wykonawstwa geodezyjnego.

5. Skrzyżowania z sieciami podziemnymi.

Z uwagi na płytki zakres robót, nie zachodzi kolizja z sieciami podziemnymi jednakże w miejscach zbliżeń do sieci elektrycznej i wodociągowej należy zachować szczególną ostrożność i w przypadku odkrycia taśmy lokalizacyjnej wystąpić o nadzór branżowy nad prowadzonymi robotami i roboty ziemne w tym obrębie należy prowadzić ręcznie.

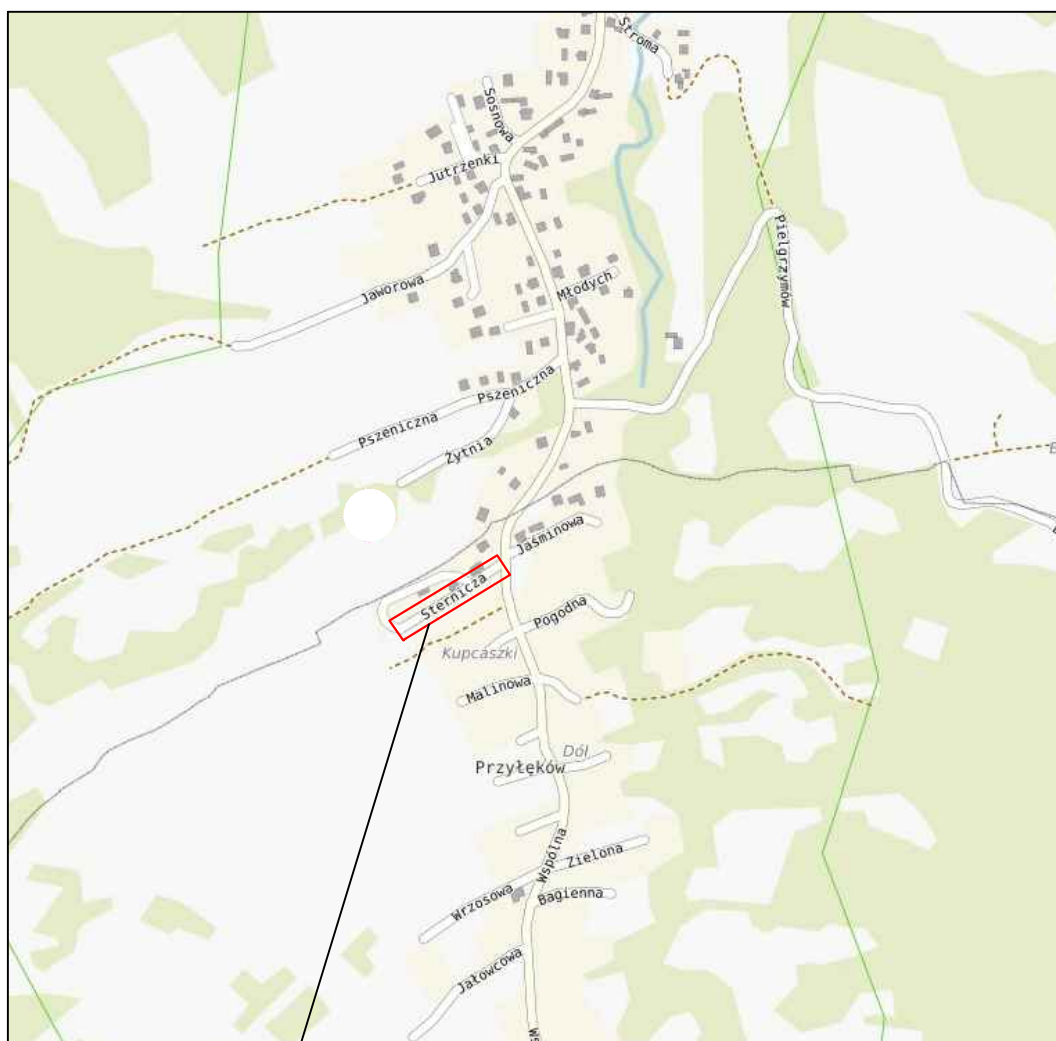
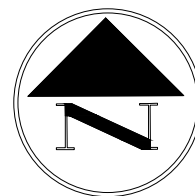
Nie wyklucza się ponadto występowania w terenie urządzeń nie wykazanych do inwentaryzacji.

6. Spis rysunków

Rys nr 1 – Orientacja

Rys nr 2 – Plan sytuacyjny

Rys nr 3 – Przekroje typowe



Lokalizacja inwestycji

WYKONAWCA:

Projekty Inżynierskie Maria Krzyżowska
34-331 Świnna, ul. Jesienna 4

NAZWA OPRACOWANIA:

Odbudowa ul. Sterniczej w km 0+000 - 0+120 w Przyłękowie

INWESTOR:

Gmina Świnna

RYS. NR

ADRES:

ul. Wspólna 13, 34-331 Świnna

1

TYTUŁ RYSUNKU:

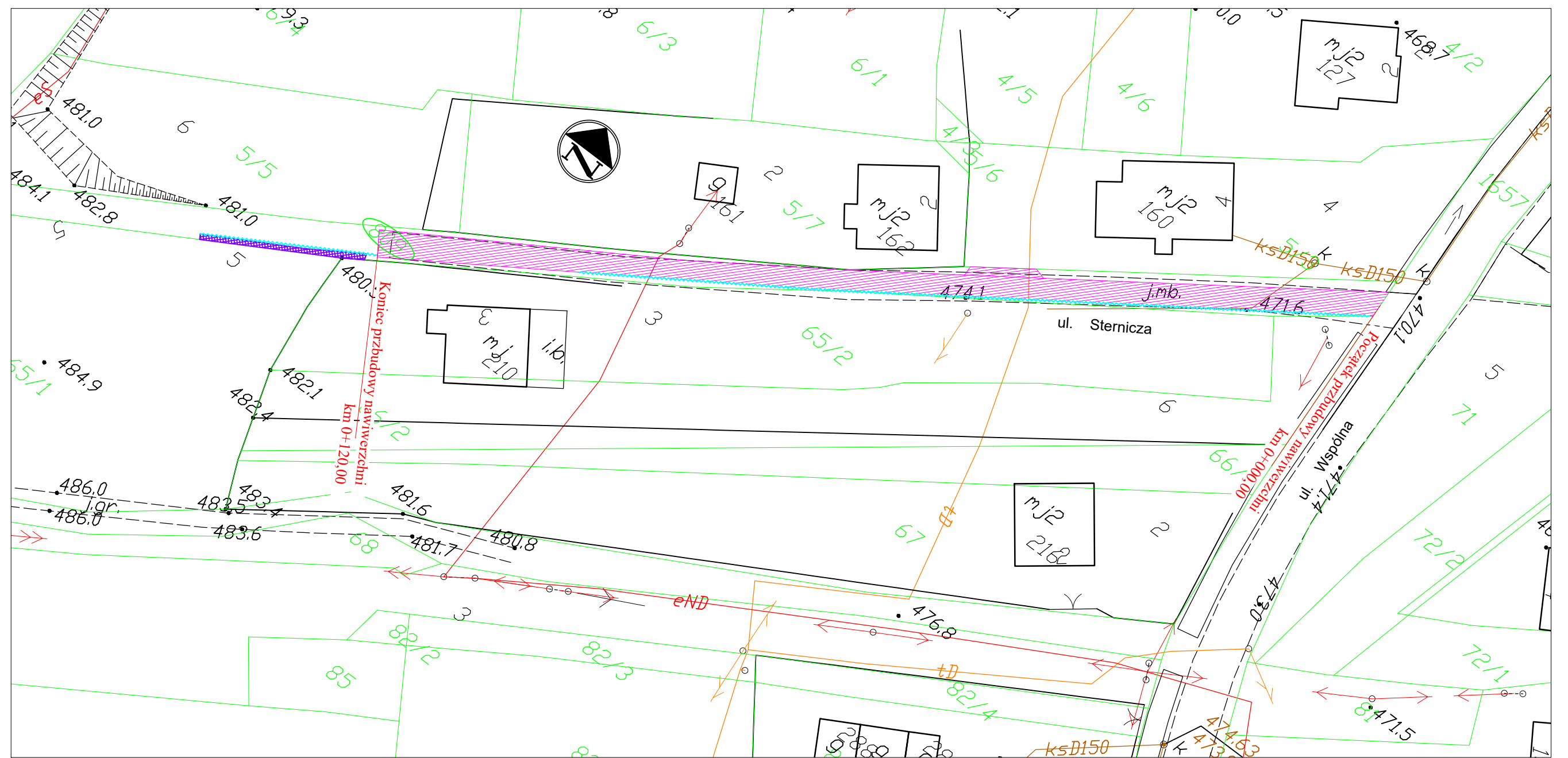
Orientacja

SKALA ---




DATA: VI 2018 r.

PROJEKTOWAŁ:

mgr inż. Marcin Krzyżowski



OZNACZENIA:

-  Nawierzchnia bitumiczna
-  Umocnienie z płyt ażurowych
-  Zabudowa/przełożenie korytka betonowego

WYKONAWCA:

Projekty Inżynierskie Maria Krzyżowska
34-331 Świnna, ul. Jesienna 4

NAZWA OPRACOWANIA:

Odbudowa ul. Sterniczej w km 0+000 - 0+120 w Przyłękowie

INWESTOR:

Gmina Świnna

ADRES:

ul. Wspólna 13, 34-331 Świnna

RYS. NR

2

TYTUŁ RYSUNKU:

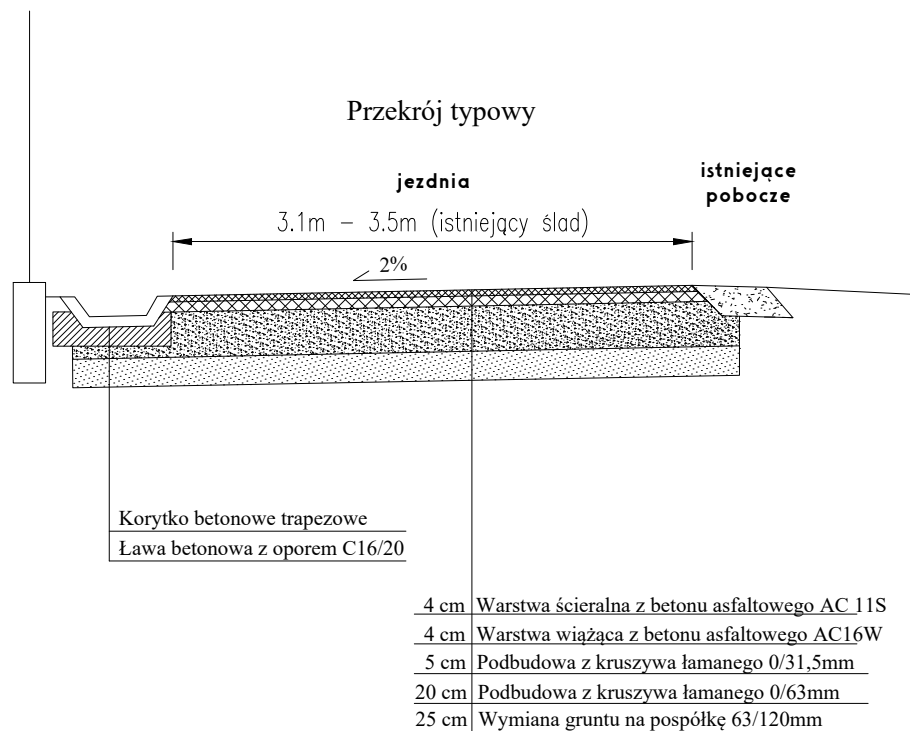
Plan sytuacyjny

SKALA 1:500

DATA: VI 2018 r.

PROJEKTOWAŁ:

mgr inż. Marcin Krzyżowski



WYKONAWCA:

Projekty Inżynierskie Maria Krzyżowska
34-331 Świnna, ul. Jesienna 4

NAZWA OPRACOWANIA:

Odbudowa ul. Sternicza w km 0+000 - 0+120 w Przyłękowie

INWESTOR:

Gmina Świnna

ADRES:

ul. Wspólna 13, 34-331 Świnna

RYS. NR

3

TYTUŁ RYSUNKU:

Przekrój typowy

SKALA 1:50

DATA: VI 2018 r.

PROJEKTOWAŁ:

mgr inż. Marcin Krzyżowski upr. SLK/4949/POOD/13