

Inwestor:



Gmina Świnna
ul. Wspólna 13, 34-331 Świnna

Wykonawca:

Projekty Inżynierskie Maria Krzyżowska

34-331 Świnna, ul. Jesienna 4

tel. (0) 889-574-395, 880-502-186

e-mail: pimk@poczta.fm, fax: 033-444-72-58

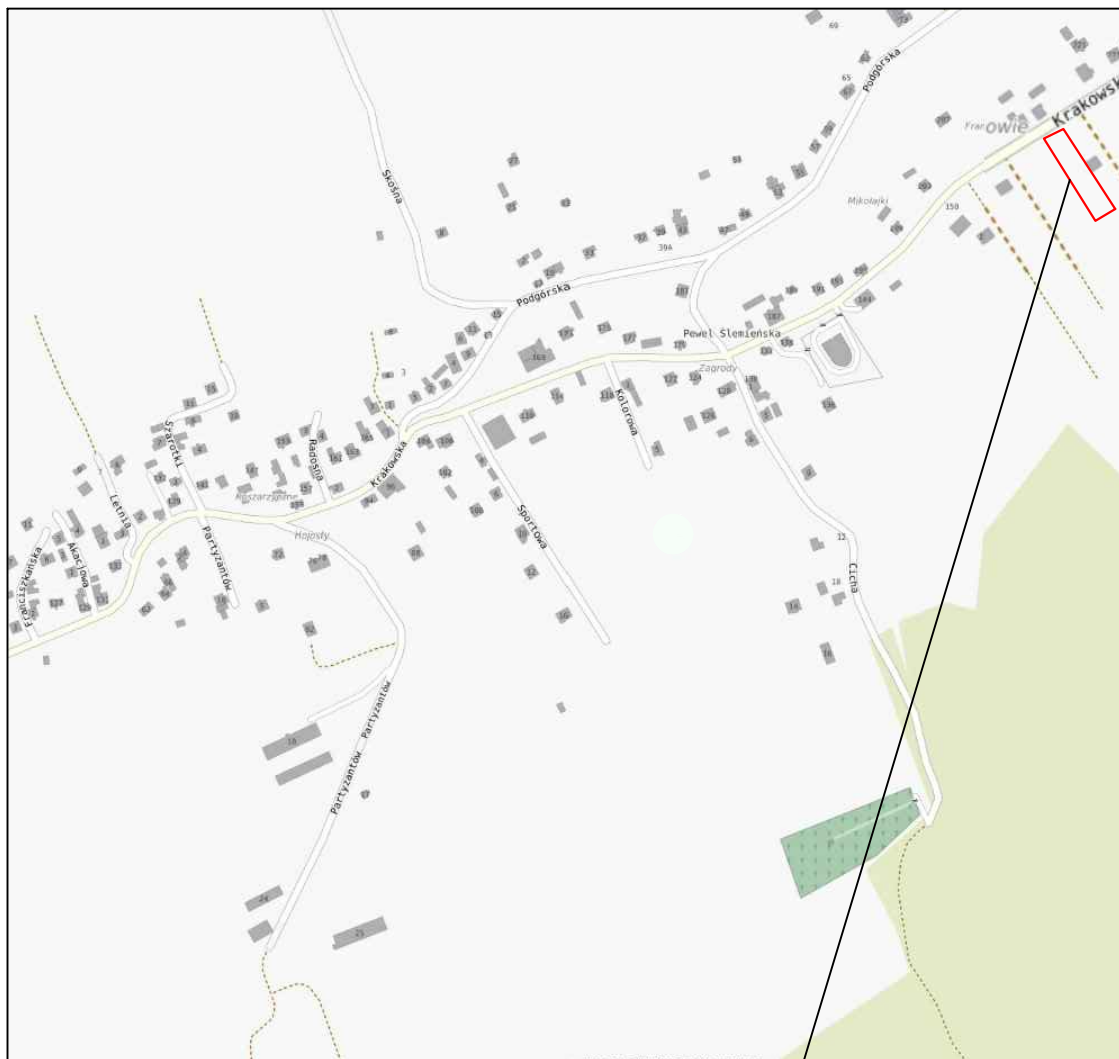
NIP: 553-101-58-30 REGON: 072385449

Projekt wykonawczy:

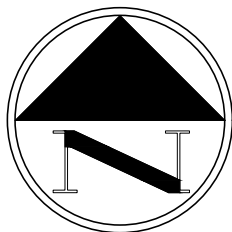
Modernizacja dróg gminnych na terenie Gminy Świnna
- droga nr 2805/4, 2806/2, 2807/2, 2808/2 w Pewli Ślemieńskiej -

Opracował	Podpis
mgr inż. Marcin Krzyżowski	

Świnna, lipiec 2018r



MIEJSCE OPRACOWANIA



WYKONAWCA:

Projekty Inżynierskie Maria Krzyżowska
34-331 Świnna, ul. Jesienna 4

NAZWA OPRACOWANIA:

Modernizacja dróg gminnych na terenie Gminy Świnna
-droga nr 2805/4, 2806/2, 2807/2, 2808/2 w Pewli Ślemieńskiej-

INWESTOR:

Gmina Świnna

ADRES:

ul. Wspólna 13, 34-331 Świnna

RYS. NR

1

TYTUŁ RYSUNKU:

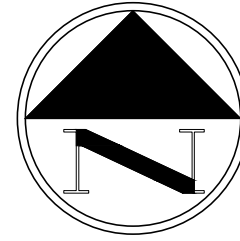
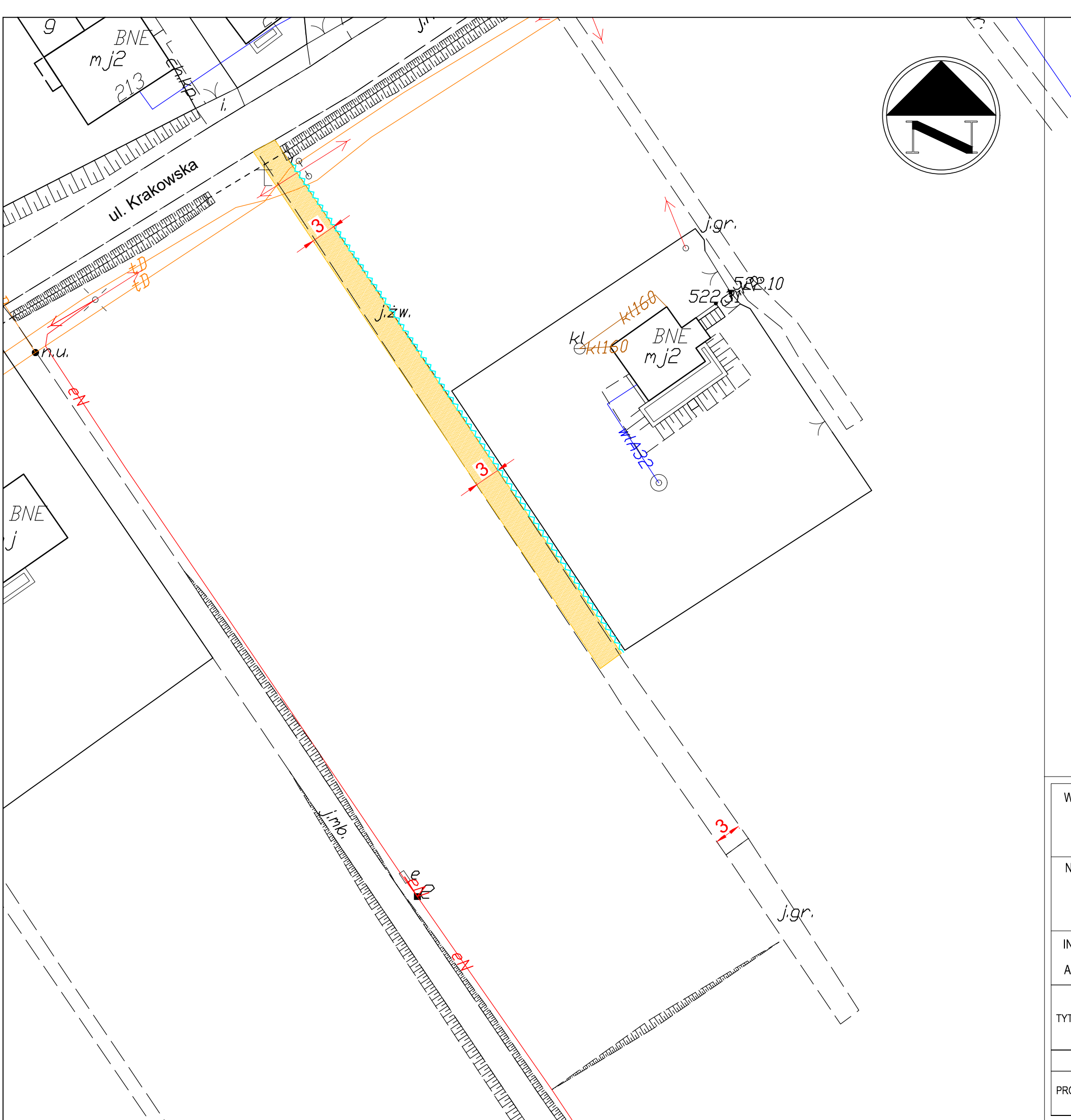
ORIENTACJA

SKALA --

DATA: VII 2018 r.

PROJEKTOWAŁ:

mgr inż. Marcin Krzyżowski



OZNACZENIA:

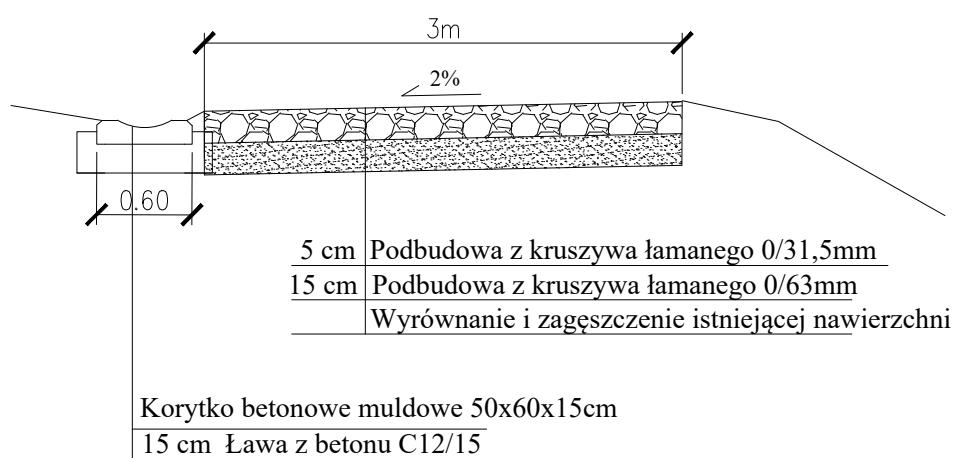
Utwardzenie nawierzchni



Zabudowa korytka betonowego

WYKONAWCA: Projekty Inżynierskie Maria Krzyżowska 34-331 Świnna, ul. Jesienna 4		
NAZWA OPRACOWANIA: Modernizacja dróg gminnych na terenie Gminy Świnna - droga nr 2805/4, 2806/2, 2807/2, 2808/2 w Pewli Ślemieńskiej-		
INWESTOR:	Gmina Świnna	RYS. NR
ADRES:	ul. Wspólna 13, 34-331 Świnna	2
TYTUŁ RYSUNKU:	PLAN SYTUACYJNY	SKALA 1:500
		DATA: VII 2018 r.
branża drogowa		
PROJEKTOWAŁ:	mgr inż. Marcin Krzyżowski	

Przekrój typowy



WYKONAWCA:

Projekty Inżynierskie Maria Krzyżowska
34-331 Świnna, ul. Jesienna 4

NAZWA OPRACOWANIA:

Modernizacja dróg gminnych na terenie Gminy Świnna
-droga nr 2805/4, 2806/2, 2807/2, 2808/2 w Pewli Ślemieńskiej -

INWESTOR:

Gmina Świnna

ADRES:

ul. Wspólna 13, 34-331 Świnna

RYS. NR

3

TYTUŁ RYSUNKU:

Przekrój typowy

SKALA 1:50

DATA: VII 2018 r.

PROJEKTOWAŁ:

mgr inż. Marcin Krzyżowski